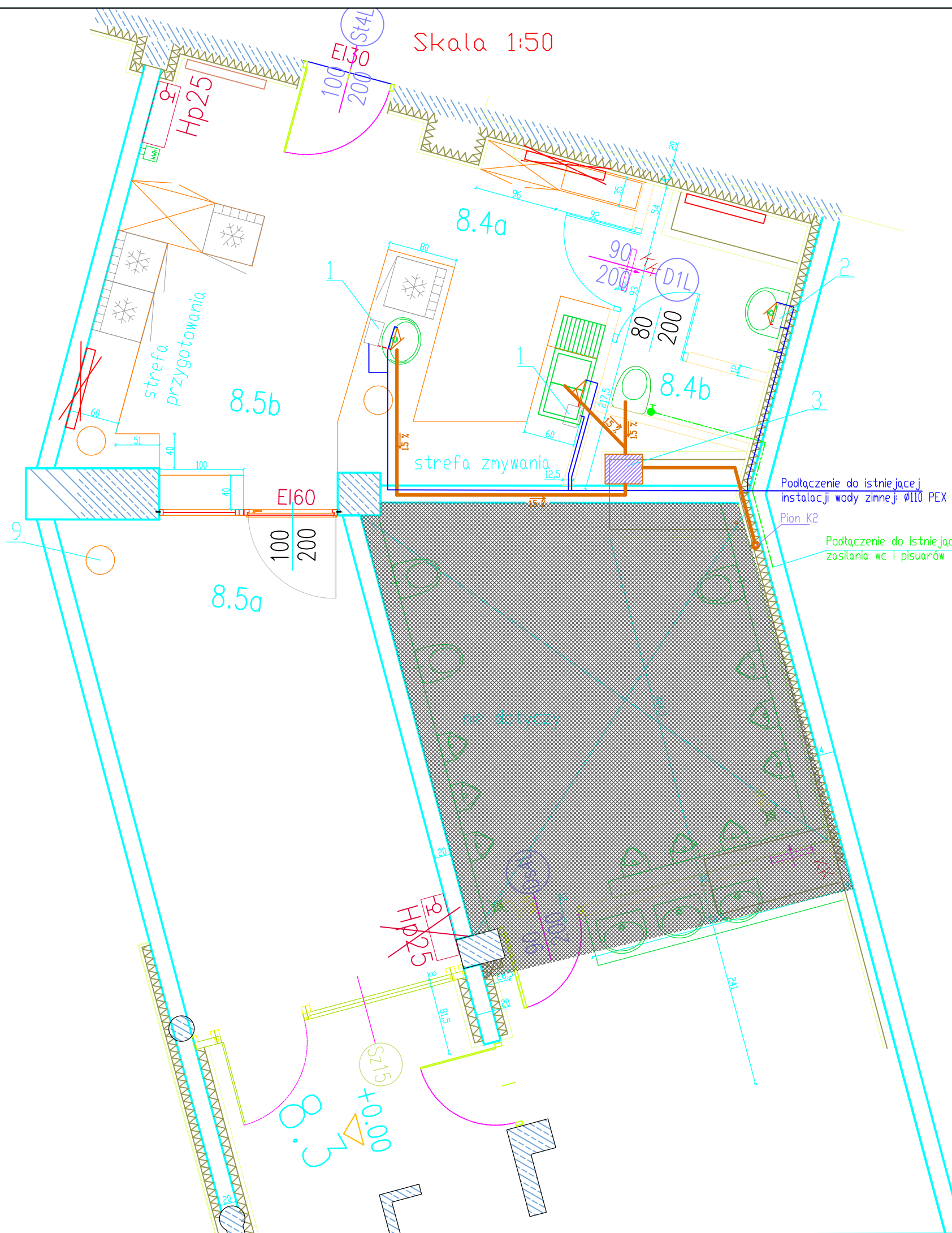


Skala 1:50



Wykaz urządzeń i sprzętów do montażu:

- 1 podłatowe przepływowe ogrzewacze wody
- 2 umywalkowe przepływowe ogrzewacze wody
- 3 przepompownia ścieków z rozdrabniaczem

LEGENDA

- instalacja wody zimnej
- - - instalacja wody ciepłej (z podgrzewacza)
- instalacja kanalizacji sanitarnej
- - - instalacja zasilania wc i pisuarów

UWAGI!

- 1) zmiany w zakresie instalacji elektrycznych należy uzgodnić z zarządcą obiektu po dokonaniu wizji w terenie.
- 2) grzejnik z przeniesienia zasilić z istniejącej sieci
- 3) likwidowane elementy zdać na magazyn zarządcy obiektu

INWESTOR: Bielsko-Bialski Ośrodek Sportu i Rekreacji ul. Konopnickiej 5 43-300 Bielsko-Biała		BIURO PROJEKTOWE/WYKONAWCA: INVESTICON ŁUKASZ KILARSKI ul. Sieradzka 82 43-300 Bielsko-Biała tel. 667 498 000 email: investicon@investicon.pl	
GŁÓWNE ZADANIE PROJEKTOWE: Dokumentacja zamienna budowlano -wykonawcza w ramach zadania inwestycyjnego pn. "Budowa stadionu miejskiego przy ul. Rychlińskiego w Bielsku-Białej"	AUTORZY I WSPÓLAUTORZY: PROJEKTANT : mgr inż. Ł. Kilarski upr. 28/96 B-B	PODPIS:	DATA: styczeń 2016 r.
	TEMAT PROJEKTU: Aranżacja pomieszczeń w poziomie piwnic na bufet w strefie kibiców gości	BRANŻA: INST.	FAZA: KONC.
ADRES: m. Bielsko-Biała, powiat bielski woj. śląskie	TREŚĆ RYSUNKU: Poziom P0. Aranżacja pomieszczenia na bufet dla kibiców gości. Koncepcja realizacji przyłączy	NUMER RYSUNKU:	4
<small>Wszelkie prawa autorskie do niniejszego rysunku i związanych z nim projektów są zastrzeżone dla firmy Investicon. Jakiegokolwiek powielanie lub reprodukcowanie bez zgody firmy Investicon oraz udostępnianie osobom trzecim jest zabronione.</small>			